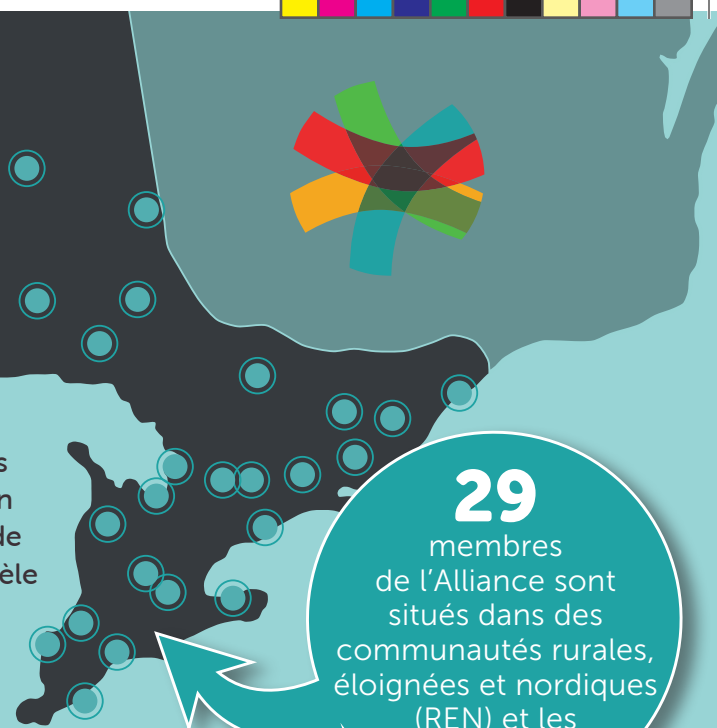


## Centres de santé communautaire ruraux, éloignés et nordiques de l'Ontario

Les Centres de santé communautaire (CSC) offrent des services de soins primaires et de promotion de la santé, de la prévention et de la gestion des maladies chroniques, et des programmes de développement de la communauté, dans le cadre de leur modèle de soins de santé primaires complets.



En moyenne, les patient(e)s et client(e)s des CSC REN ont des besoins prévus en soins primaires **60 % plus élevés** que la moyenne de la population ontarienne.



**29** membres de l'Alliance sont situés dans des communautés rurales, éloignées et nordiques (REN) et les desservent.

### QUI TRAVAILLE DANS LES CENTRES DE SANTÉ COMMUNAUTAIRE REN ?

#### PROFESSIONNELS PARAMÉDICAUX ET PERSONNEL DE SOUTIEN CLINIQUE

**14**

Personnel dentaire

**25**

Conseillers, psychiatres, psychologues

**175**

Personnel de soutien clinique

**7**

Techniciennes / techniciens de laboratoire

**25**

Physiothérapeutes, ergothérapeutes, podologues, chiropraticiens

**7**

Pharmaciennes / pharmaciens

**7**

Sages-femmes

**59**

Diététistes

#### CLINIQUE

**129**

Médecins de famille

**177**

Infirmières praticiennes / infirmiers praticiens

**222**

Infirmières autorisées / infirmiers autorisés et infirmières auxiliaires autorisées / infirmiers auxiliaires autorisés

#### PERSONNEL ADMINISTRATIF

**121**

Personnel administratif

#### SERVICES SOCIAUX

**34**

Agentes / agents de promotion de la santé

**80**

Travailleuses / travailleurs en santé communautaire et intervenants, Navigateurs / Navigatrices de système, Travailleurs / Travailleuses d'aide à l'établissement

**63**

Travailleuses sociales / travailleurs sociaux

**24**

Coordonnatrices / coordonnateurs ou analystes en gestion des données

Les Ontariennes et Ontariens vivant dans des communautés REN affichent de moins bons résultats en matière de santé, présentent des problèmes plus complexes que les populations urbaines, et font face à des obstacles uniques (p. ex., géographie, transport) pour accéder aux soins primaires. Les soins en équipe sont donc essentiels pour soutenir les besoins médicaux et complexes.

## PROGRAMMES ET SERVICES

Nos membres offrent des soins préventifs et de soutien pour un large éventail de besoins cliniques, sociaux et matériels. Certains offrent également ces programmes et services en français.

### Gestion des maladies chroniques

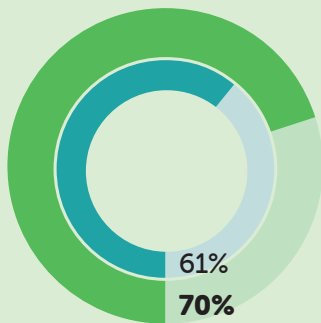
Programmes en dépendances, santé cardiaque, maladie rénale chronique, diabète, VIH / hépatites B et C, santé mentale, douleur chronique, santé sexuelle, soins des pieds

### Soins préventifs

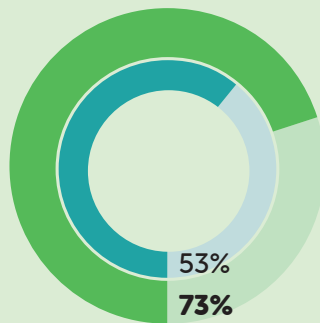
Taux de dépistage des cancers en 2024

Centres de santé communautaire REN

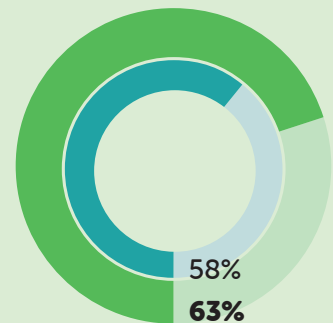
Tous les Ontariennes / Ontariens



Dépistage du cancer colorectal



Dépistage du cancer du col de l'utérus



Dépistage par mammographie

### Prescription sociale

Plusieurs centres REN offrent la prescription sociale afin de connecter les client(e)s à des programmes ou services non cliniques qui répondent aux déterminants sociaux de la santé et soutiennent leur santé et leur bien-être général.

La prescription sociale peut être effectuée par des agents de liaison, des promoteurs de la santé, des agentes/agents de développement des CSC, ou d'autres membres de l'équipe interdisciplinaire.



### À PROPOS DE L'ALLIANCE

L'Alliance pour des communautés en santé est un réseau d'organisations de soins primaires gérées par la communauté, comprenant les Centres de santé communautaire, les Organisations Autochtones de soins de santé primaires, les Équipes Autochtones de soins primaires interdisciplinaires, les Cliniques dirigées par des infirmières praticiennes, les Équipes de santé familiale communautaires, et plus encore.

Les données de cette infographie proviennent du Profil de pratique 2024 et des résultats du sondage sectoriel des CSC (sondage organisationnel auprès des CSC membres de l'Alliance)



Alliance for Healthier Communities  
Alliance pour des communautés en santé