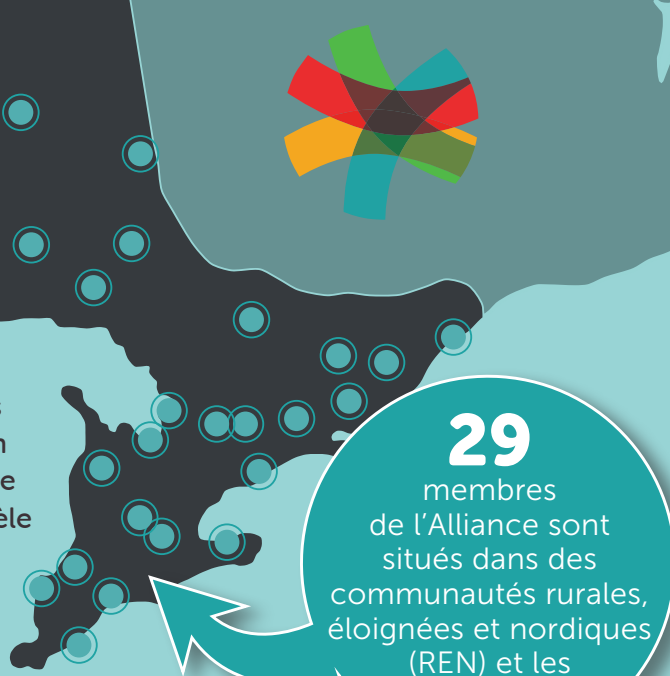


Centres de santé communautaire ruraux, éloignés et nordiques de l'Ontario

Les Centres de santé communautaire (CSC) offrent des services de soins primaires et de promotion de la santé, de la prévention et de la gestion des maladies chroniques, et des programmes de développement de la communauté, dans le cadre de leur modèle de soins de santé primaires complets.



29 membres de l'Alliance sont situés dans des communautés rurales, éloignées et nordiques (REN) et les desservent.



En moyenne, les patient(e)s et client(e)s des CSC REN ont des besoins prévus en soins primaires **60 % plus élevés** que la moyenne de la population ontarienne.

QUI TRAVAILLE DANS LES CENTRES DE SANTÉ COMMUNAUTAIRE REN ?

PROFESSIONNELS PARAMÉDICAUX ET PERSONNEL DE SOUTIEN CLINIQUE		
14 Personnel dentaire	25 Conseillers, psychiatres, psychologues	175 Personnel de soutien clinique
7 Techniciennes / techniciens de laboratoire	25 Physiothérapeutes, ergothérapeutes, podologues, chiropraticiens	7 Pharmaciennes/ pharmaciens
7 Sages-femmes		59 Diététistes
CLINIQUE		PERSONNEL ADMINISTRATIF
129 Médecins de famille	177 Infirmières praticiennes / infirmiers praticiens	222 Infirmières autorisées / infirmiers autorisés et infirmières auxiliaires autorisées / infirmiers auxiliaires autorisés
34 Agentes / agents de promotion de la santé	SERVICES SOCIAUX	121 Personnel administratif
80 Travailleuses / travailleurs en santé communautaire et intervenants, Navigateurs / Navigatrices de système, Travailleurs / Travailleuses d'aide à l'établissement	63 Travailleuses sociales / travailleurs sociaux	24 Coordonnatrices / coordonnateurs ou analystes en gestion des données

Les Ontariennes et Ontariens vivant dans des communautés REN affichent de moins bons résultats en matière de santé, présentent des problèmes plus complexes que les populations urbaines, et font face à des obstacles uniques (p. ex., géographie, transport) pour accéder aux soins primaires. Les soins en équipe sont donc essentiels pour soutenir les besoins médicaux et complexes.

PROGRAMMES ET SERVICES

Nos membres offrent des soins préventifs et de soutien pour un large éventail de besoins cliniques, sociaux et matériels. Certains offrent également ces programmes et services en français.

Gestion des maladies chroniques

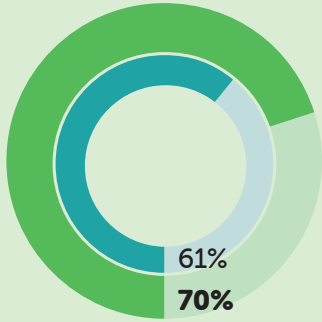
Programmes en dépendances, santé cardiaque, maladie rénale chronique, diabète, VIH / hépatites B et C, santé mentale, douleur chronique, santé sexuelle, soins des pieds

Soins préventifs

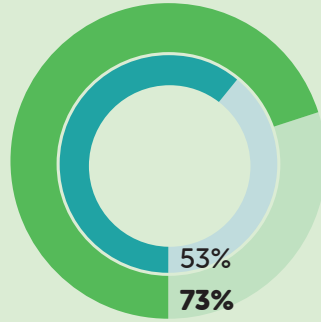
Taux de dépistage des cancers en 2024

Centres de santé communautaire REN

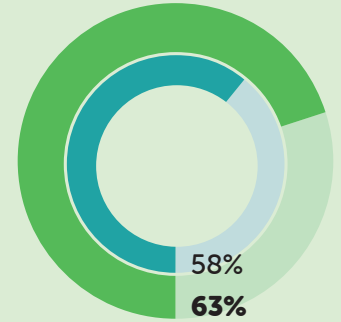
Tous les Ontariennes / Ontariens



Dépistage du cancer colorectal



Dépistage du cancer du col de l'utérus



Dépistage par mammographie

Prescription sociale

Plusieurs centres REN offrent la prescription sociale afin de connecter les client(e)s à des programmes ou services non cliniques qui répondent aux déterminants sociaux de la santé et soutiennent leur santé et leur bien-être général.

La prescription sociale peut être effectuée par des agents de liaison, des promoteurs de la santé, des agentes/agents de développement des CSC, ou d'autres membres de l'équipe interdisciplinaire.



À PROPOS DE L'ALLIANCE

L'Alliance pour des communautés en santé est un réseau d'organisations de soins primaires gérées par la communauté, comprenant les Centres de santé communautaire, les Organisations Autochtones de soins de santé primaires, les Équipes Autochtones de soins primaires interdisciplinaires, les Cliniques dirigées par des infirmières praticiennes, les Équipes de santé familiale communautaires, et plus encore.

